

HITACHI SUMITOMO

UCX300

The New World Standard

# UCX300

ホイールクレーン



# 構内作業等にゆとりの30t…

日立と住友がこれまで相互に蓄積した技術を融合し、構内作業等に優れた最新鋭のホイールクレーンUCX300を開発しました。

最大吊上げ荷重は30t。余裕のある作業が可能です。

駆動方式を全油圧式とし、操作性の向上とともに、よりスムーズな作業を可能としました。

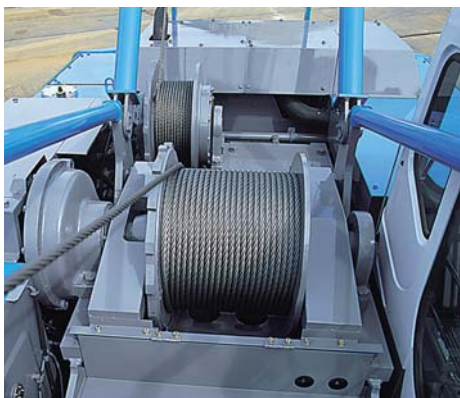
キャブを含むクレーン外観も洗練されたデザインを採用し、そのイメージを一新しました。



## ゆとりの作業性

### 最大吊上げ荷重は30t

最大吊上げ荷重は余裕のある30tとするとともに、アウトリガ張出し時の本体寸法を40tクラストラッククレーンより大きい5.7m×5.6mと、より大きな張出し面積とし、実作業に必要な中間性能をアップ。余裕のある作業が可能です。



### スムーズで正確な操作ができる全油圧式を採用

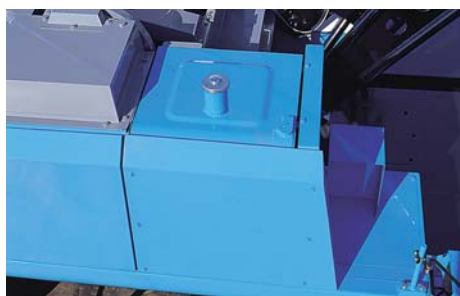
全油圧式の採用により、微速から高速までの全域で滑らかな操作が可能となりました。

### フロントドラムに自動ブレーキ機構を採用

より安全なクレーン作業及びオペレータの疲労軽減を目的に、動力降下式を採用しました。

### 大容量の燃料タンクを装備

燃料タンクは、大容量の360Lタンクを装備。より長時間の連続運転が可能となりました。



### H型油圧式アウトリガを標準装備

アウトリガもちろん油圧式。ビーム伸縮並びにジャッキアップが短時間かつ容易にできます。



### 110kW (150PS) の高馬力エンジンを搭載

エンジンは定評のある高馬力エンジン「いすゞAA-6BG1T」を搭載。大きなパワーで余裕のある作業が可能です。





優れた  
操作性

快適な  
居住性



### シンプルで機能的なキャブ内

ジョイスティックレバーの採用とキャブ内のシンプルなレイアウトにより、楽な姿勢で、効率的なクレーン並びに走行操作ができます。また、チルト式ステアリングの採用により、楽な姿勢で走行操作ができます。



### ジョイスティックレバーを採用

操作レバーは、ジョイスティックレバーを採用。楽な姿勢で作業ができ、オペレーターの疲労が大幅に軽減されます。



### 視認性を高めた新型キャブを採用

洗練されたデザインとともに、大きな前面ガラスを採用しましたので視界が大幅に向上しました。また、後方視界はもちろん、右側方視界の向上により、ウインチの作動状況の視認性も大幅に向上しました。



### リクライニングシートを装備

シートは左右両肘掛付きの布張りタイプです。また、シートにはサスペンション機構を備え、さらに、バックシートはリクライニングが可能ですので、楽な姿勢で作業が出来ます。



### フルオートエアコンを標準装備

オペレータの居住性向上を考慮し、フルオートエアコンを標準装備。また、エアコンの冷媒には代替フロンを使用しています。



## フィルター類のメンテナンスを簡易化

作動油のオイルフィルターなどをハウス右側ドア近くの内側に集中し、エレメント交換等のメンテナンスが場所を移動することなく容易にできる設計としました。



## 信頼の メンテナンス性

## フロントドラムロープの長寿命化設計

フロントドラム径とロープ径の比を一般設計規定値の約31%増しの26.2とし、また496mm広幅ドラム設計とあいまって、1層でのロープ巻取容量を約40mとし、更なるロープの長寿命化を計りました。



## 高度な 安全性

## ロックレバー及び エンジンサービスモニタを装備

オペレータ不在時機械の安全確保のため、運転室入口にロックレバーを設置しました。また、運転室にエンジンサービスモニタを設け、常時エンジンの作動状況を確認出来るよう配慮しました。



## モーメントリミッタを搭載

操作はキーボード式で使いやすく、各種情報をオペレータへ伝えます。



## 各種安全装置（標準装備）

- フック過巻防止装置
- ブーム過巻防止装置
- ドラムロック(フロントドラム及び起伏ドラム)
- ブーム角度指示装置
- 旋回ロック
- ブームバックストップ
- エンジンストップレバー
- ロックレバー
- 水準器

## 頼もしい 移動性

## 駆動方式は4×4(フルタイム4WD)

4×4駆動方式(フルタイム4WD)を採用。地面をしっかりグリップし、力強い走行ができます。

## ディスクブレーキの採用

4輪全てにアクスル内蔵型のディスクブレーキを装備。制動力のアップとブレーキ自体の長寿命化をはかりました。

## 優れた小回り性

2軸、ショートホイールベースにより、従来のトラッククレーンと比較し、優れた小回り性能を発揮。現場内を機敏に移動できます。



安心の  
環境性

新方式による  
低騒音認定値をクリア



国土交通省'97  
「低騒音型建設機械」申請中

第2次基準値排出ガス  
対策型エンジンを搭載

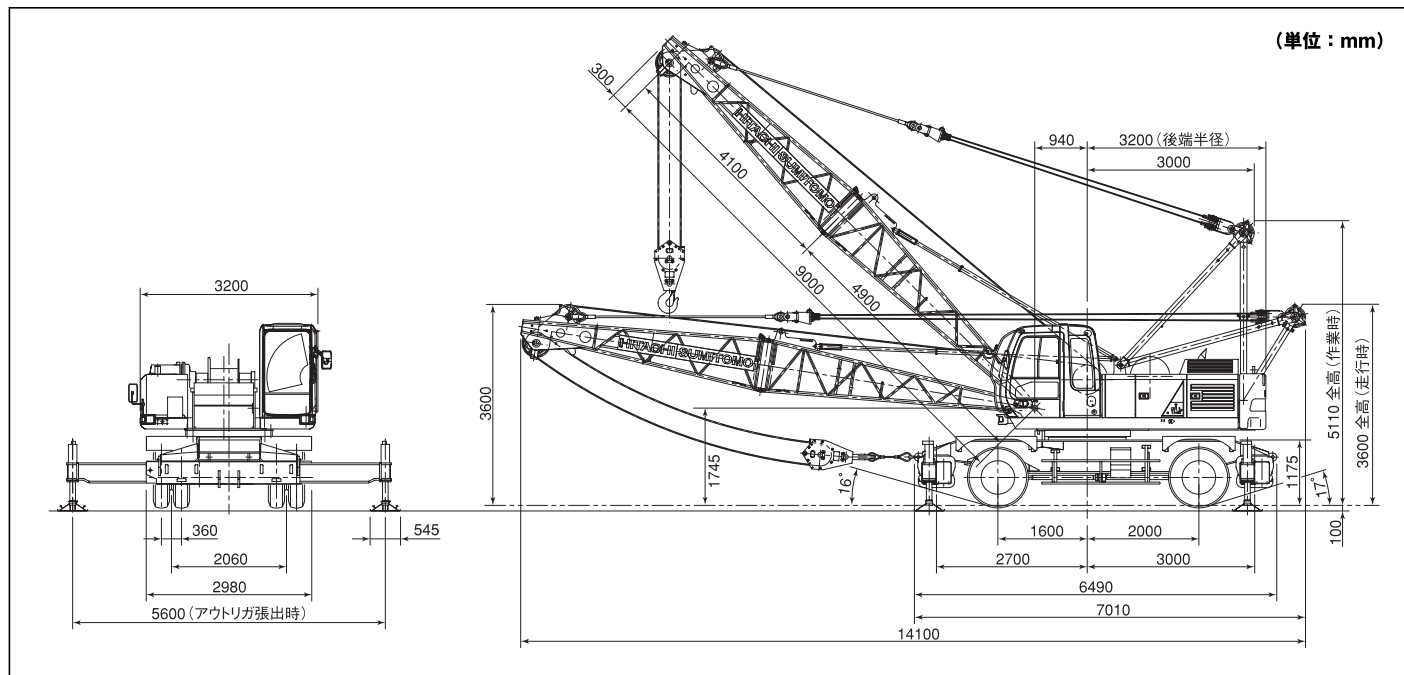


国土交通省「第2次基準値  
排出ガス対策型建設機械」  
申請中



# S p e c i f i c a t i o n

## ■寸法図



## ■主要仕様

最大つり上荷重 × 作業半径	t × m	30.0 × 3.0	
基本ブーム長さ	m	9.0	
最長ブーム長さ	m	24.0	
ロープ速度※	フロントドラム巻上/下	m/min	105.0
	ブーム起伏	m/min	57.0
ワイヤーロープ径(巻上/起伏)	mm	20/16	
旋回速度	min <sup>-1</sup> (rpm)	4.0 (4.0)	
走行駆動方式		4 × 4 (フルタイム4WD)	
走行速度(高速/低速)	km/h	18.0/5.0	
最小回転半径	m	9.9 (タイヤ外側)	
軸距	m	3.60	
輪距(前輪/後輪)	m	2.06/2.06	
登坂能力	% (°)	30 (16.7)	
アウトリガ張出幅(左右)	m	5.6	
アウトリガ張出幅(前後)	m	5.7	
エンジン	メーカー・型式		いすゞ AA-6BG1T
	定格出力	kW/min <sup>-1</sup> (ps/rpm)	110/2100 (150/2100)
軸重(前軸/後軸)	t	約12.2/16.3	
全装備質量	t	約28.5 (基本ブーム、30tフック付)	

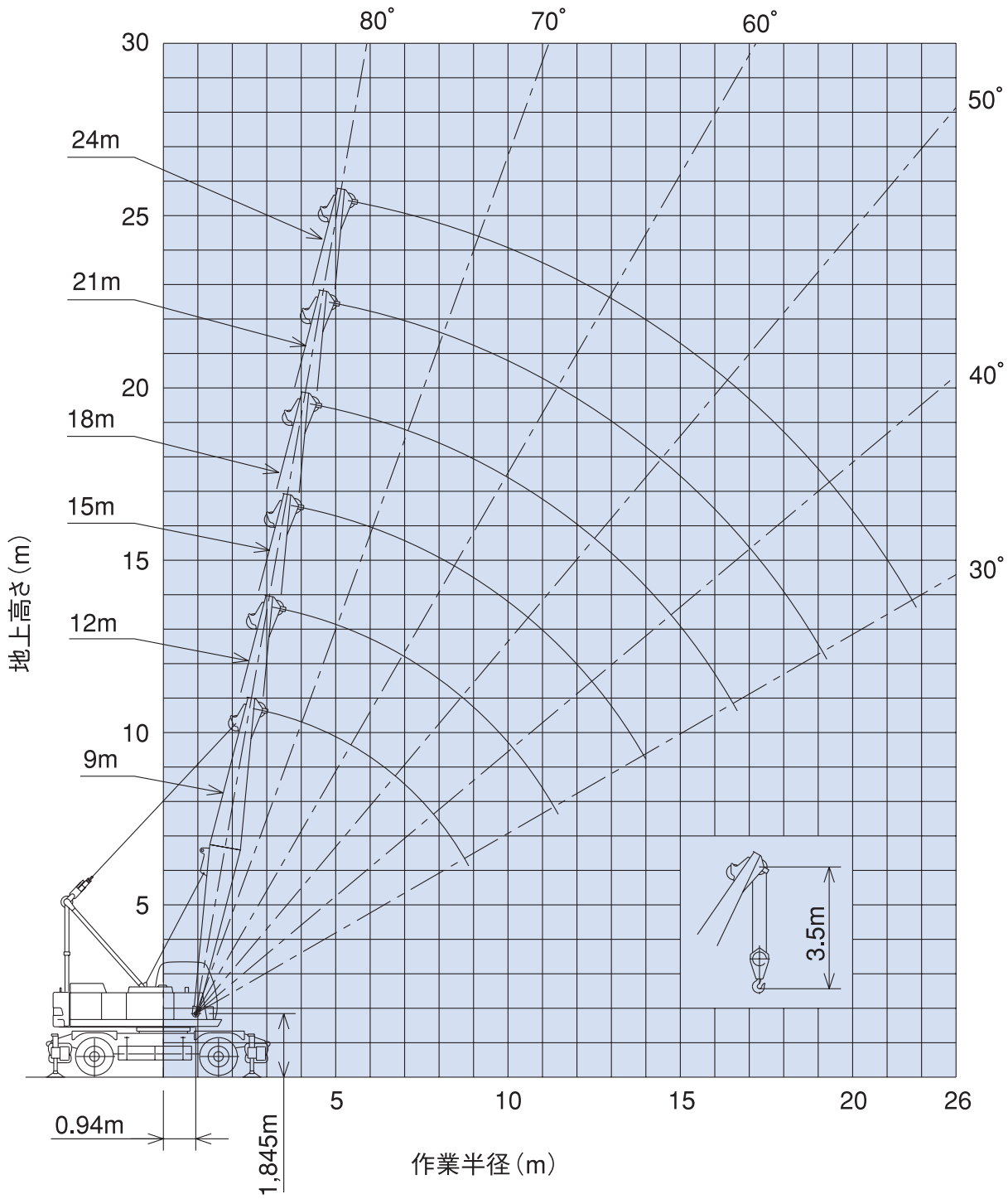
注 1. 本表の単位は、国際単位系によるSI単位表示です。( )内は従来の単位表示を参考値として併記しました。

2. ※印は負荷により速度変化します。



# c a t i o n s

■作業範囲図



## ■定格総荷重表 (アウトリガ完全張り出し時)

作業半径 (m)	ブーム長さ (m)					
	9.0	12.0	15.0	18.0	21.0	24.0
3.0	30.0	22.3/3.3				
3.5	26.0	22.3	22.0/3.8			
4.0	23.6	22.3	22.0	17.5/4.4	14.4/4.9	
5.0	20.0	19.0	18.3	17.5	14.4	14.3/5.4
6.0	17.0	16.0	15.6	15.2	14.4	14.3
7.0	13.7	13.5	13.4	13.2	13.0	12.9
8.0	11.0	11.0	11.0	11.0	11.0	11.0
9.0	9.5/8.8	9.1	9.1	9.1	9.1	9.1
10.0		7.8	7.8	7.8	7.7	7.7
12.0		6.4/11.4	5.9	5.9	5.9	5.8
14.0			4.8	4.7	4.7	4.6
16.0				3.9	3.8	3.8
18.0				3.7/16.6	3.2	3.2
20.0					2.9/19.2	2.7
21.8						2.4

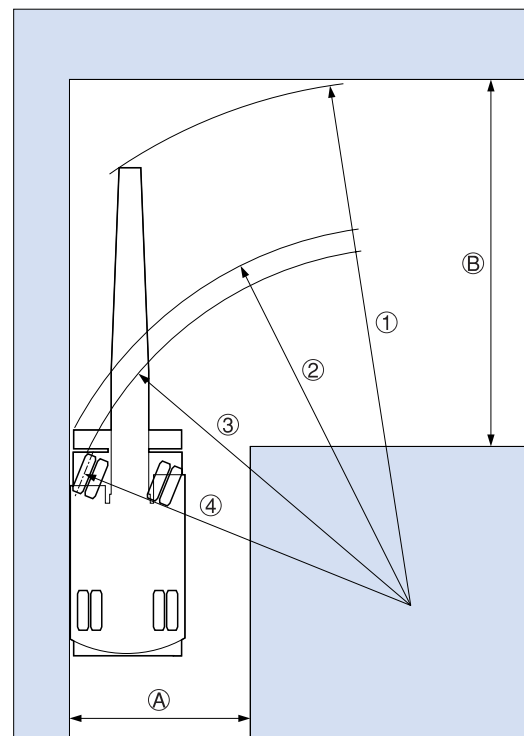
- 注1. 定格総荷重表の吊上荷重は、水平面堅土上における転倒荷重の78%以内および移動式クレーン構造規格で定める前方安定度が1.15以上の両方を満足する値です。  
 2. 定格総荷重表は、アウトリガを完全に張り出し、ハイガントリにした時の全周での値です。アウトリガを張り出さず、ハイガントリ以外で作業すると転倒または、ブーム等を破損させるおそれがあります。  
 3. 実際に吊上げ得る荷重は定格総荷重からフックなどの吊り具の質量を差し引いた値です。  
 30tフック…0.3t  
 4. 太線内に示された定格総荷重は機械の強度にて制限した値ですので、過荷重を吊上げるとブーム、フレーム等を破損させるおそれがあります。  
 5. ロープ掛数と最大巻上荷重は下表の荷重により行ってください。

巻上ロープ掛数	2	3	4	5	6
最大巻上荷重 (t)	10.0	15.0	20.0	25.0	30.0

## ■最小直角通路幅 (基本ブーム、ブーム水平時)

単位：mm

	回転半径	①入口通路幅	②出口通路幅
① ブーム先端	14700	—	10180
② 車体外側	10700	5060	6160
③ 最外輪端	10050	4800	5360
④ 最外輪中心	9900	—	—



# c a t i o n s

## ■標準装備 & オプション一覧

○:標準装備 ●:オプション

	項 目	ホイールクレーン
上部旋回体	いすゞ AA-6BG1T ディーゼルエンジン	○
	フロントドラム(動力降下式)	○
	パワーステアリング	○
	チルト式ステアリング	○
	ジョイスティックレバー	○
	ラジオ(AM/FM時計付)	○
	フルオートエアコン	○
	ロールブラインド(天窗)	○
	サンバイザー	○
	ワイパー	○
	バッファ(上ブーム下面保護用)	●
	サイドミラー	○
	前照灯	○
	制動灯・尾灯	○
	方向指示灯	○
	フロアマット	○
	フットレスト	○
	カップホルダー	○
	灰皿・シガーライター	○
	電動燃料ポンプ	●
標準付属工具	○	
標準予備品	○	
下部車体	4×4(フルタイム4WD)	○
	湿式多板ブレーキ	○
	11.00-20-16PRタイヤ	○
	H型油圧式アウトリガ	○
	スペアタイヤ	●
アタッチメント	9.0m基本ブーム	○
	3.0mエクステンションブーム	●
	6.0mエクステンションブーム	●
	30t吊フック	○
	φ20ロープ(フロントドラム)	○
	φ16ロープ(ブーム起伏)	○
安全装置	モーメントリミッター	○
	フック過巻防止装置	○
	ブーム過巻防止装置	○
	ドラムロック(フロントドラム及び起伏ドラム)	○
	ブーム角度指示装置	○
	旋回ロック	○
	ブームバックストップ	○
	エンジンストップレバー	○
	ロックレバー	○
	水準器	○

- ・カタログに掲載した内容は、予告なく変更することがあります。
- ・掲載写真は販売仕様と一部異なる場合があります。
- ・掲載写真はカタログ用にボースをつけて撮影したものです。機械を離れるときは、必ず作業装置を接地させるなど、安全に心がけて下さい。
- ・掲載写真の色は印刷の関係上、実物と異なる場合があります。
- ・掲載機のご使用にあたっては取扱説明書を必ずお読み下さい。
- ・吊り上げ荷重5トン以上の移動式クレーンの運転には「移動式クレーン運転免許証」クラムシェル作業には「車両系建設機械運転技能講習終了証」の取得が必要です。
- ・基礎機械の運転には「車両系建設機械(基礎工事用)運転技能講習終了証」の取得が必要です。

お問い合わせは・・・

## 日立住友重機械建機クレーン株式会社

本 社 東京都台東区上野7丁目12番14号 住友不動産上野ビル4号館  
TEL03-3845-1386 FAX03-3845-1394 <http://www.hands-crane.com>

札幌支店	TEL.0133-64-0216	大阪支店	TEL.06-6555-8601
仙台支店	TEL.022-388-7266	新居浜営業所	TEL.0897-31-9525
東京支店	TEL.03-3845-1396	福岡支店	TEL.092-504-6288
横浜営業所	TEL.045-590-0928	広島営業所	TEL.082-849-6641
新潟営業所	TEL.025-255-4118	海外営業部	TEL.03-3845-1387
名古屋支店	TEL.0562-48-6575		